

# Programa / Programme

09.00 – 10.30	<b>Entrega de documentación</b>	<b>Registration of participants</b>
10.30 – 10.45	<b>Apertura</b> Pilar Navarro Rodríguez <i>Secretaría General de Medio Ambiente y Cambio Climático – Consejería de Medio Ambiente y Ordenación del Territorio – Junta de Andalucía</i> Jose Marin Núñez <i>Presidente – COMINROC</i>	<b>Opening session</b> Pilar Navarro Rodríguez <i>Secretary General of Environment and Climate Change – Department of Environment and Territorial Planning – Junta de Andalucía</i> Jose Marin Núñez <i>President – COMINROC</i>
10.45 – 10.55	<b>Presentación de las conclusiones de Foro Internacional “Contribución de la industria extractiva a la red Natura 2000 – Una oportunidad para la biodiversidad”. MAPAMA – Madrid, febrero 2017</b> Cesar Luaces Frades <i>Secretario General Técnico – COMINROC</i>	<b>Presentation of the conclusions of the International Forum “Contribution of the extractive industry to Natura 2000 network - An opportunity for biodiversity” – MAPAMA – Madrid, February 2017</b> Cesar Luaces Frades <i>Technical Secretary General – COMINROC</i>
10.55 – 11.20	<b>Plan de Acción en pro de la naturaleza, las personas y la economía</b> Noelia Vallejo Pedregal <i>Técnico Administrador. Unidad de la Naturaleza – Dirección General de Medio Ambiente – Comisión Europea</i>	<b>Action plan for nature, people and the economy</b> Noelia Vallejo Pedregal <i>Technical Administrator. Unit of Nature – General Directorate Environment – European Commission</i>
11.20 – 11.40	<b>Criterios homogéneos para la gestión adecuada de los espacios protegidos en España</b> Representante * <i>Subdirección General de Medio Natural – Ministerio de Agricultura y Pesca, Alimentación y Medio Ambiente</i>	<b>Homogeneous criteria for the adequate management of protected areas in Spain</b> Representative * <i>Deputy Directorate of Natural Environment – Ministry of Agriculture and Fisheries, Food and Environment</i>
11.40 – 11.50	<b>Presentación de la Red ENSQM</b> Christine Marlet <i>Secretaria General – Eurogypsum – Coordinadora de la Red ENSQM</i>	<b>Presentation of the European Network for Sustainable Quarrying and Mining</b> Christine Marlet <i>Secretary General – Eurogypsum – Coordinator of ENSQM Network</i>
11.50 – 12.15	<b>Pausa Café</b>	<b>Coffee break</b>
12.15 – 12.35	<b>Compatibilidad de la industria extractiva con los espacios protegidos de Andalucía</b> Miguel Villalobos Megía <i>Nubia Consultores</i>	<b>Compatibility of the extractive industry with the protected areas of Andalusia</b> Miguel Villalobos Megía <i>Nubia Consultores</i>
12.35 – 12.55	<b>La red de regiones mineras de la OCDE y la Estrategia Minera de Andalucía</b> Natalia González Hereza <i>Directora General de Industria, Energía y Minas – Consejería de Empleo, Empresa y Comercio – Junta de Andalucía</i>	<b>The network of mining regions of the OECD and the Mining Strategy of Andalusia</b> DNatalia González Hereza <i>Director General of Industry, Energy and Mines – Department of Employment, Business and Commerce – Junta de Andalucía</i>
12.55 – 13.10	<b>La Red Natura 2000 en Andalucía</b> Francisco Javier Madrid Rojo <i>Director General de Gestión del Medio Natural y Espacios Protegidos – Consejería de Medio Ambiente y Ordenación del Territorio – Junta de Andalucía</i>	<b>The Natura 2000 Network in Andalusia</b> Francisco Javier Madrid Rojo <i>Director General of Management of the Natural Environment and Protected Areas – Department of Environment and Territorial Planning – Junta de Andalucía</i>
13.10 – 13.30	<b>La prevención ambiental en los espacios de la Red Natura en Andalucía</b> Fernando Martínez Vidal <i>Director General de Prevención y Calidad Ambiental – Consejería de Medio Ambiente y Ordenación del Territorio – Junta de Andalucía</i>	<b>Environmental prevention in the Natura Network 2000 in Andalusia</b> Fernando Martínez Vidal <i>Director General of Prevention and Environmental Quality – Department of Environment and Territorial Planning – Junta de Andalucía</i>
13.30 – 14.00	<b>Visión sectorial: Contribución de la industria a la gestión de los espacios protegidos. Problemas y soluciones</b> Cesar Luaces Frades <i>Secretario General Técnico – COMINROC</i> Jesús Fernández Martín <i>ATEDY</i>	<b>Sectorial vision: Contribution of the extractive industry to the management of protected areas. Problems and solutions</b> Cesar Luaces Frades <i>Technical Secretary General – COMINROC</i> Jesús Fernández Martín <i>ATEDY</i>
14.00 – 14.15	<b>Conclusiones</b> Pedro Mora Peris <i>OFICEMEN</i>	<b>Conclusions</b> Pedro Mora Peris <i>OFICEMEN</i>
14.15 – 14.30	<b>Clausura</b> Francisco Javier Castro Baco <i>Secretario General de Innovación, Industria y Energía – Consejería de Empleo, Empresa y Comercio – Junta de Andalucía</i> Jose Marin Núñez <i>Presidente – COMINROC</i>	<b>Closing session</b> Francisco Javier Castro Baco <i>Secretary General of Innovation, Industry and Energy – Department of Employment, Business and Commerce – Junta de Andalucía</i> Jose Marin Núñez <i>President – COMINROC</i>

**MODERADORA:**  
Lourdes Díez Reyes  
*Secretaria General – ATEDY*

\* *Pendiente de confirmación / Confirmation pending*

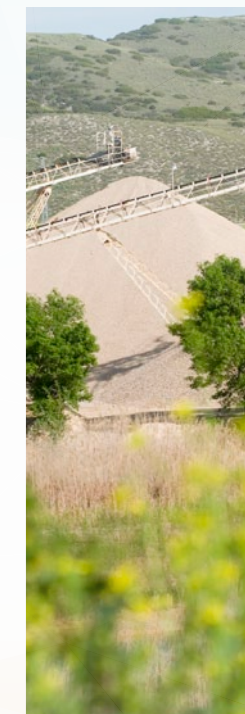
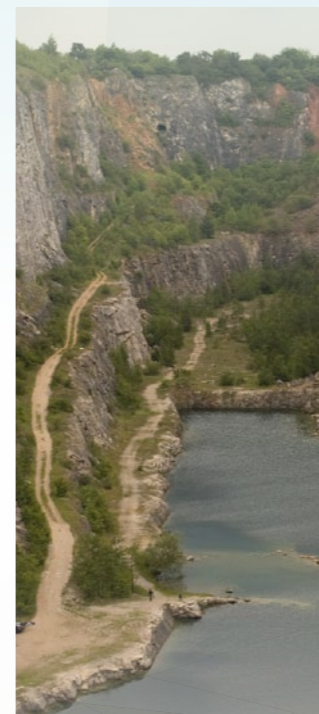
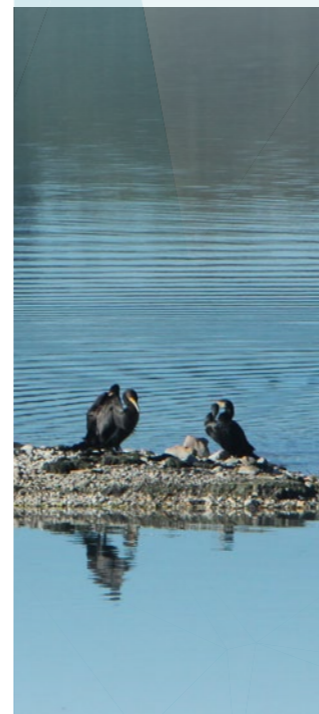


**MODERATOR:**  
Lourdes Díez Reyes  
*General Secretary – ATEDY*

## Sevilla, 25 abril 2018

### La Industria Extractiva y La Red Natura 2000 en Andalucía Extractive Industry and Natura 2000 in Andalusia

Una oportunidad para la biodiversidad An opportunity for biodiversity



Foro de diálogo Dialogue forum  
Acceso a los recursos mineros Access to mineral resources



Colabora



## La industria extractiva y la red Natura 2000: una compatibilidad necesaria para el aprovechamiento de los recursos y una oportunidad para la biodiversidad

Este Foro internacional se enmarca dentro de la iniciativa European Network for Sustainable Quarrying and Mining – European Innovation Partnership (EIP) on Raw Materials – Raw Materials Commitment.

### Objetivos:

- Mostrar la compatibilidad de la industria extractiva con la red Natura 2000.
- Promover la inclusión de las actividades económicas en los planes de gestión de las áreas de red Natura 2000.
- Apoyar la conservación y promoción de la biodiversidad y la protección del patrimonio natural de forma compatible con las actividades económicas.
- Realizar una aproximación objetiva de las repercusiones de los proyectos de la industria extractiva sobre la red Natura 2000.
- Impulsar la aplicación de buenas prácticas de gestión de la biodiversidad en la industria extractiva.
- Debatir sobre las medidas compensatorias más apropiadas.
- Establecer mecanismos de información transparente entre la industria extractiva y su entorno social, mediante el desarrollo de procedimientos para promover el diálogo.

### Lugar:

Andalucía Open Future, El Cubo  
Camino de los Descubrimientos, 17, 41092 Sevilla

### Fecha:

Miércoles 25 abril de 2018, de 09.00 a 14.30

### Idiomas:

Español e Inglés con traducción simultánea

### Asistencia por invitación de la Organización.



Sevilla,  
25 de abril  
de 2018

Sevilla,  
25<sup>th</sup> April  
2018

## The extractive industry and Natura 2000 network: a necessary compatibility for the use of resources and an opportunity for biodiversity

This International Forum is a part of the European Network for Sustainable Quarrying and Mining – European Innovation Partnership (EIP) on Raw Materials – Raw Materials Commitment.

### Goals:

- To show the compatibility of the extractive industry with Natura 2000 network.
- To promote the inclusion of economic activities in the management plans of Natura 2000 areas.
- To support the conservation and promotion of biodiversity and the protection of the natural heritage in a compatible way with economic activities.
- To carry out an objective approach to the impact of extractive industry projects on the Natura 2000 network.
- To promote the application of good practices of biodiversity management in the extractive industry.
- To discuss the most appropriate compensatory measures.
- To establish transparent information mechanisms between the extractive industry and its social environment, through the development of procedures to promote dialogue.
- To propose actions to improve access to resources in Natura 2000 areas by:
  - Compatible management of sites with the protection of priority species identified.
  - Management of the environmental, economic and social impacts of extractive activities.
  - Systematic and comprehensive management of environmental risks.
- To present the European Network of Sustainable Quarrying and Mining.

### Venue:

Andalucía Open Future, El Cubo  
Camino de los Descubrimientos, 17, 41092 Sevilla

### Date:

Wednesday 25<sup>th</sup> April 2018 from 09.00 to 14.30

### Languages:

Spanish and English with simultaneous translation

### Attendance by invitation of the Organisation.



### Organizan / Organisers



### Colaboran/ Collaborators

